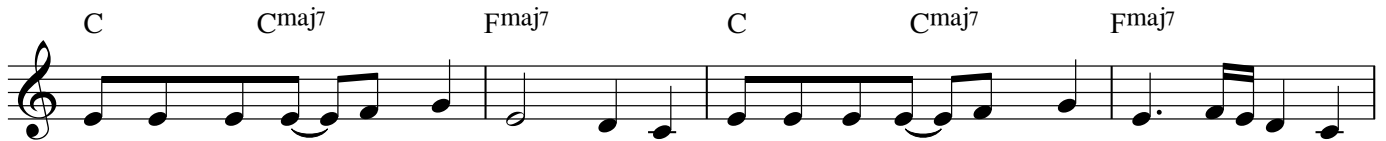


Slow Winter Song

dla Oli Niebieskiej

J Dabrowski

zwrotka



Nie chce wciaz ma_ zyc tak sa mot nie Spo gla dam w ok no dzis wie lo_ krot nie
Od cie nie bie_ li i ble ki tu Nie ba wem za_ le ja swiat_ ca ly
O gla dam pta_ kow klucz na nie bie Smia lo spo gla_ dam wprost przed_ sie bie



Pus te u li_ ce a ty da le ko znow o de mnie
Tul mnie w ra mio_ nach przez dlu gie no ce az do swi tu
Nig dy juz nie_ be de bac sie ciem nych dni i no cy

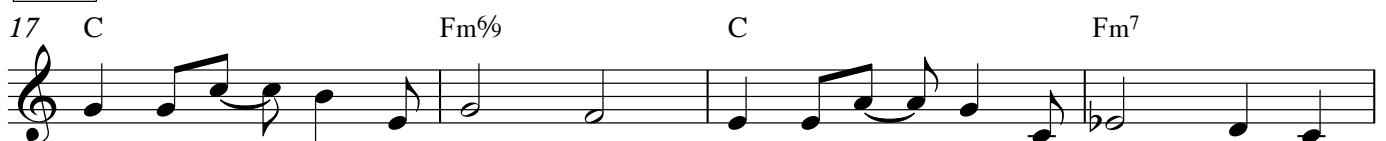


Drze wa na zew natrz wiatr ko ly sze Chcia la bym glos twoj znow u_ sly szec
Wpie cu za plo_ na drwa sos no we W do mu za blys na swiat la ko lo ro we
Nie po wiem juz_ ze mi brak slon ca Be de przy to_ bie trwac bez_ kon ca

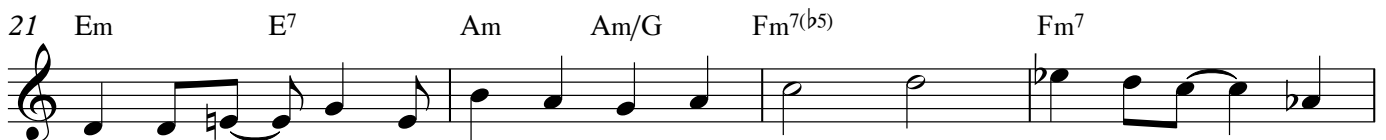


Nie kaz mi cze kac zbyt dlu go pro sze przer wij ci_ sze_
Nie py taj o_ nic ko cha ny Uj zysz swiat za cza ro wa ny
Roz to pie lod_ w ser cu twym i wresz cie ru szy krew go ra ca

refren



Daj mi ta_ jed na chwi le a za mie_ nie ja w wiecz nosc Ja



jes tem pew_ na ze sie nie my le ze to ty ja czu_ je



ko chaj mnie (nie przes ta_ waj) Przy mnie badz bez gra nic